

# VILLA DOM č.11

2i byt - 1.NP

Byt č. 11CC



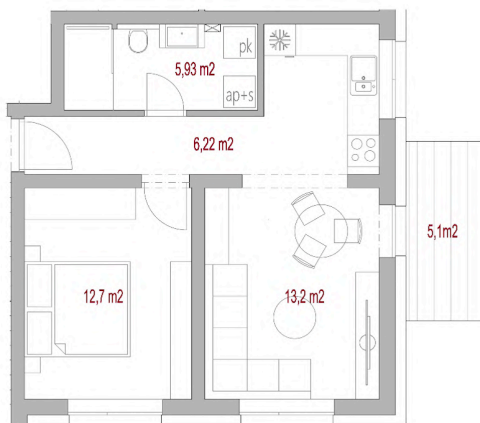
POČET OBYTNÝCH MIESTNOSTÍ:	2+KK
PODLAŽIE:	1.NP
PODLAHOVÁ PLOCHA BYTU:	43,04 m <sup>2</sup>
VÝMERA TERASY:	5,1 m <sup>2</sup>
VÝMERA ZÁHRADY:	25,1 m <sup>2</sup>

Hrdličky sú navrhnuté s cieľom poskytnúť vysoko **kvalitné bývanie**, ktoré zároveň zohľadňuje životné prostredie a znižuje energetickú náročnosť.

Jedným z hlavných prvkov projektu je nízkoenergetický systém vykurovania. Každý byt je vybavený **vlastným moderným a efektívnym vykurovacím systémom**, ktorý minimalizuje straty tepla a zabezpečuje optimálnu teplotu vo vnútri. Tento systém nielenže zaručuje pohodlné bývanie, ale aj výrazne **znižuje náklady** na vykurovanie pre obyvateľov.

**Solárny ohrev** je ďalšou významnou súčasťou projektu. Solárne panely na strechách budov zhromažďujú slnečnú energiu a využívajú ju na ohrev teplej vody **pre každý byt**. Táto technológia nielenže znižuje spotrebu plynu a elektrickej energie, ale aj prispieva k zníženiu emisií skleníkových plynov a ochrane životného prostredia.

**Hrdličky** sú situované v **príjemnom a tichom prostredí**, ktoré poskytujú obyvateľom dostatok priestoru na oddych a relaxáciu. V okolí sa nachádzajú zelené plochy, lesy a možnosti pre aktívny životný štýl a pritom môžete využívať všetky výhody mestskej infraštruktúry. Okolité príroda je len krôčik, čo vám poskytuje naozaj mnoho možností...



## LEGENDA MIESTNOSTÍ

Chodba	4,99 m <sup>2</sup>
Izba	12,7 m <sup>2</sup>
Kúpeľňa + WC	5,93 m <sup>2</sup>
Kuchyňa	6,22 m <sup>2</sup>
Obývacía izba	13,2 m <sup>2</sup>
Terasa	5,1 m <sup>2</sup>
Kobka	2,2 m <sup>2</sup>
<b>SPOLU</b>	<b>50,34m<sup>2</sup></b>



### Kvalitné a bezpečné bývanie

Tak ako hrdličky svojím spevom prinášajú radosť a harmóniu do svojho okolia, projekt Hrdličky sa snaží priniesť tú istú atmosféru a pocit do života ľudí. Je to symbol útočiska a pokoja, kde si obyvatelia môžu vytvoriť svoj vlastný harmonický domov.



### Dostupnosť a blízkosť mesta

Hrdličky vynikajú svojou výbornou dostupnosťou a blízkosťou k mestskej infraštruktúre. Nachádzajú sa pri vyhľadávanej lokalite Vinohrady, čo vám umožňuje ľahký a rýchly prístup k obchodom, reštauráciám, službám a lekárom.



### Nádherné prostredie, ktoré si zamilujete

Súčasťou tohto výnimočného developerského projektu je scenéria, ktorá sa môže pochváliť prírodnou krásou a pokojom. Zároveň však ponúka dostatok priestoru na relaxáciu, záhradné aktivity a možnosti pre aktívny životný štýl.



### Nízkoenergetické bývanie

Vďaka efektívnemu vykurovaciemu systému a solárnemu ohrevu si môžete užívať optimálnu teplotu vo vnútri a zároveň znižovať náklady na vykurovanie. Okrem toho, život v takejto stavbe je ekologicky priateľský.



# Štandardy bytu

2i byt - 1.NP

Byt č. 11CC



POČET OBYTNÝCH MIESTNOSTÍ:	2+KK
PODLAŽIE:	1.NP
PODLAHOVÁ PLOCHA BYTU:	43,04 m <sup>2</sup>
VÝMERA TERASY:	5,1 m <sup>2</sup>
VÝMERA ZÁHRADY:	25,1 m <sup>2</sup>

## Technické vybavenie bytov:

Obvodové nosné murivo hr. 30  
Vnútorne deliace murivo hr. AKU 25  
Vnútorne priečky Porotherm hr. 11,5  
Plastové okná Salamander bluEvolution 82  
Rozvody NN  
Betónový poter  
Vápennocementová omietka  
Podlahové teplovodné vykurovanie  
Kondenzačný kotol BAXI  
Dlažba na terasách  
Videovrátnik  
Príprava na exteriérové žalúzie  
Rekuperčná jednotka  
Príprava na klimatizáciu  
Solárny ohrev vody + zásobník na TÚV  
Biela maľba

## Štandardy bytov:

Laminátové podlahy - podľa katalógu developera  
Interiérové dvere - podľa katalógu developera  
Obklady a dlažby - podľa katalógu developera  
Batérie a sprchové sety - podľa katalógu developera  
Sanita a kúpeľňový nábytok - podľa katalógu

## Predpokladané termíny:

Začiatok výstavby: **04/2025**  
Dokončenie holobyty: **12/2026**  
Dokončenie štandardy: **02/2027**  
Kolaudácia: **03/2027**

Máte na výber z niekoľkých variantov prevedenia interiéru - je len na Vás vybrať si, ktorá sa Vám páči ...

